

Nieuwbouw Parklaan Grootegast

In Grootegast aan de Parklaan worden in samenwerking met Wold & Waard in 2011 in totaal 24 studio's/appartementen gebouwd. Ook bevinden zich in het gebouw gezamenlijke huiskamers en een ontmoetingsruimte. De nieuwe appartementen zijn zowel geschikt voor bewoners met een zeer intensieve zorgvraag als voor mensen met een grote mate van zelfstandigheid.

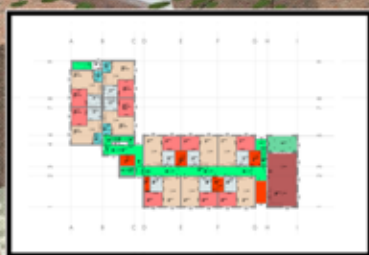
Er zullen twee gebouwen worden gerealiseerd. Er is een gebouw met acht appartementen voor mensen die vrij zelfstandig kunnen wonen. In het andere gebouw zullen vier appartementen komen en daarnaast twaalf ruime studio's met per zes cliënten een gezamenlijke huiskamer.



situatie



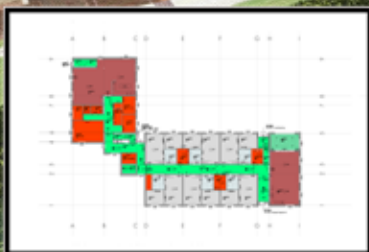
huidige locatie



plattgrond verdieping



plattgrond verdieping



plattgrond beganegrond



plattgrond beganegrond

De planning is dat in het voorjaar gestart wordt met de bouw. In 2012 zullen de nieuwe bewoners hun intrek kunnen nemen in deze nieuwe woonvorm voor zowel cliënten van Ienemane in Niekerk als ook voor cliënten van Sintmaheerd.

www.dezijlen.nl

met zorg in de samenleving